



# الوار پلاست سپاهان

شرکت مهندسی و دانش بنیان

Alvar Plast SepahanCo

Company Profile





### Wood Plastic Composite Products :

Wood-plastic composites (WPCs) are composite materials made of wood fiber or wood flour and polymers(thermoplastics).

### Application :

- 1- Urban furniture, like benches, pergolas, bus stations, flowerboxes, pavilions and . . . .
- 2- Wall panels and Decks for buildings and ports

### Wood Plastic Composite Advantages :

- 1-Better weather resistance and dimensional stability than solid wood
- 2-Long time longer than solid wood
- 3-Have good workability and can be swam, cut and screwed like wood materials
- 4-Reduced maintenance
- 5-Replacement for wood through domestic low value wood , environmental friendly product
- 6-Better resistance to fungi ,insect and rodent than wood
- 7-Moisture resistance
- 8-Ability the material to be molded to meet almost any shape
- 9- They do not require painting

### کامپوزیت های چوب پلاستیک :

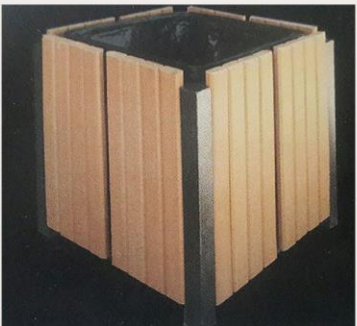
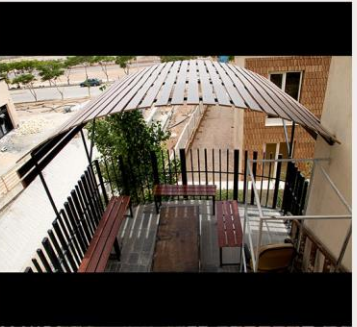
کامپوزیت های چوب پلاست آمیزه های مهندسی حاصل از اختلاف فیزیکی الیاف و یا پودر چوب با مواد پلیمری (ترموپلاستیک ها) می باشند.

### کاربری :

- ۱- مبلمان شهری نظیر نیمکت های شهری، آلاچیق، ایستگاه های اتوبوس، پابلیون و محافظ فلاورباکس و...
- ۲- به عنوان دیوارپوش های خارجی و نما و نیز کفپوش های پروفیلی

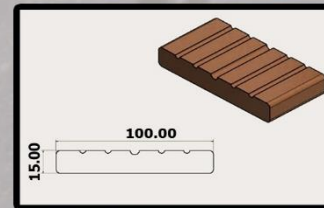
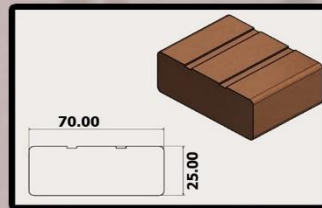
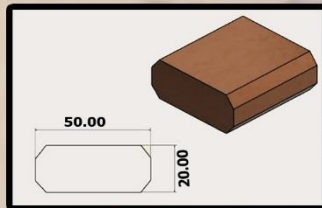
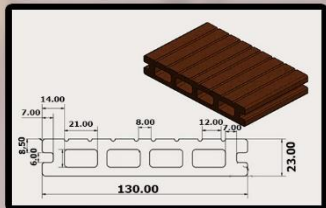
### مزایای استفاده از کامپوزیت چوب پلاستیک :

- ۱- تحمل شرایط آب و هوایی و ثبات ابعادی بالاتر نسبت به چوب
- ۲-طول عمر بالاتر نسبت به چوب
- ۳- قابلیت کاربری شبیه چوب مانند قابلیت پیچ و میخ شدن، اره و رنگ کردن
- ۴- نیاز به نگهداری و تعمیرات بسیار پایین
- ۵- حفظ محیط زیست و بهره گیری از ضایعات چوب و همچنین بازیافت ترموپلاستیکها
- ۶- مقاومت بالاتر در برابر حشرات، قارچها و جلبکها نسبت به چوب
- ۷-مقاومت در برابر رطوبت
- ۸- قابلیت شکل گیری با قالب به اشکال متنوع و پیچیده
- ۹- نیاز به رنگ کردن ندارد





ابعاد و کد رنگ های پروفیل های چوب پلاست: ◀



▶ 130/23 mm

▶ 50/20 mm

▶ 70/25 mm

▶ 100/15 mm



◀ جدول مشخصات فنی کامپوزیت های چوب پلاست:



No 08



No 06



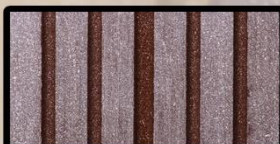
No 09



No 13



No 10



No 00

| واحد                 | نتیجه     | شماره استاندارد | نام آزمایش                           | ردیف |
|----------------------|-----------|-----------------|--------------------------------------|------|
| MPa                  | 12-16     | ASTM D-638      | استحکام کششی                         | ۱    |
| MPa                  | 1800-2300 | ASTM D-638      | مدول الاستیسیته                      | ۲    |
| %                    | 3-4       | ASTM D-638      | در صد ازدیاد طول در نقطه شکست        | ۳    |
| MPa                  | 20-24     | ASTM D-790      | مقاومی خمشی                          | ۴    |
| Shore D              | 55-65     | ASTM D-2240     | سختی                                 | ۵    |
| %                    | 2-2.5     | ASTM D-1031     | در صد جذب آب بعد از ۲۴ ساعت غوطه وری | ۶    |
| mm <sup>2</sup> /sec | 2/1E(-6)  | -----           | ضریب نفوذ آب در کامپوزیت             | ۷    |
| KJ/mm <sup>2</sup>   | 7-10      | ASTM D-256      | مقاومت در برابر ضربه                 | ۸    |



[www.alvarplast.com](http://www.alvarplast.com)

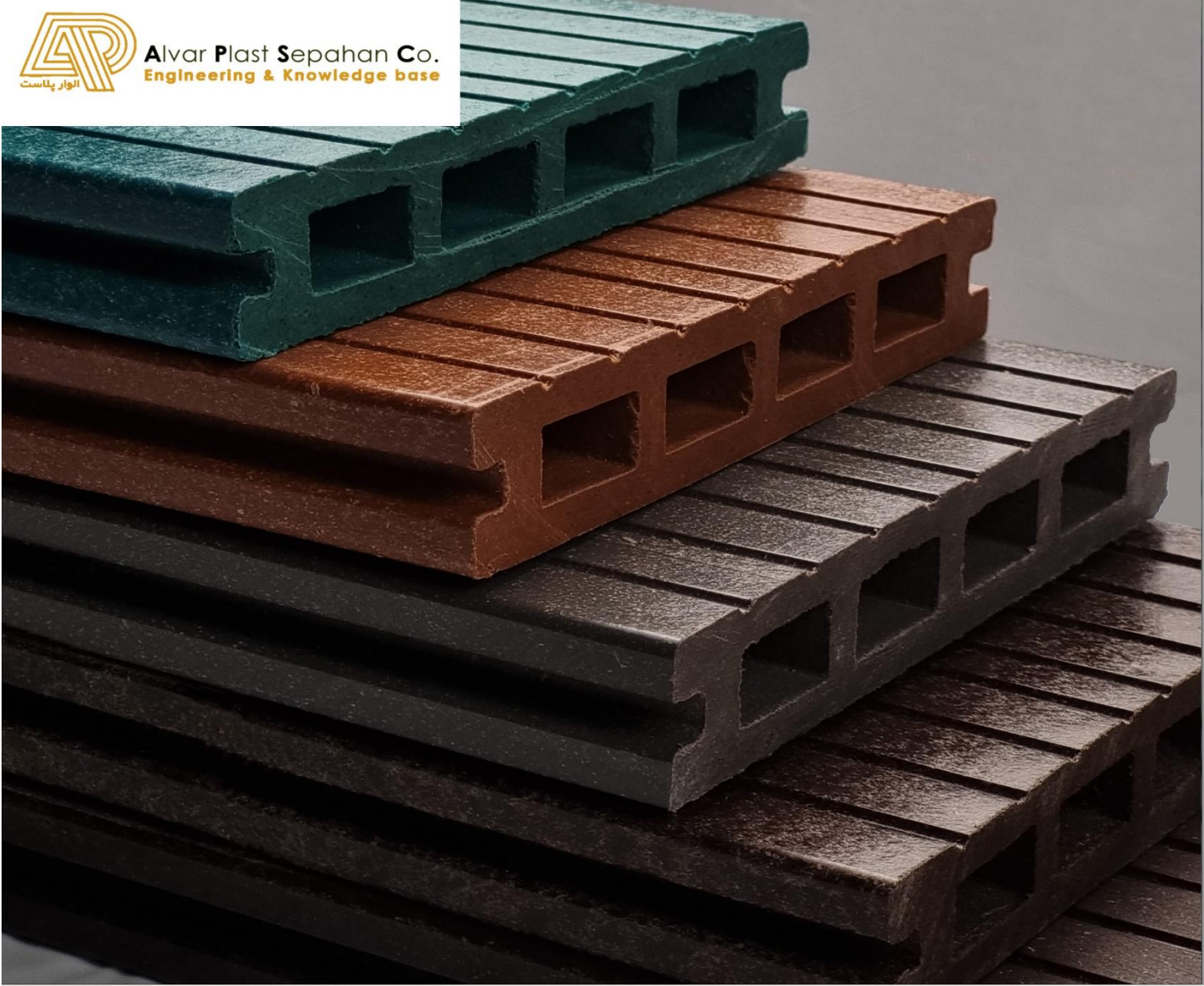
[info@alvarplast.com](mailto:info@alvarplast.com)

[Alvarplastsepahan](https://www.instagram.com/Alvarplastsepahan)

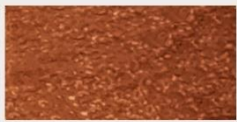
03133932105

03133932106

09131282478



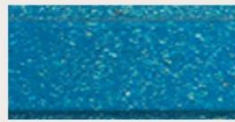
نقش و رنگ پروفیل های چوب پلاست:



14



10



13



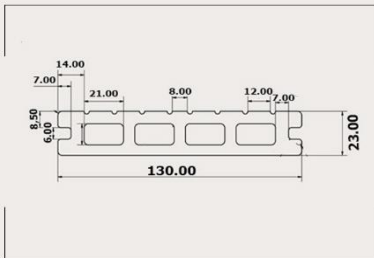
09



06



08



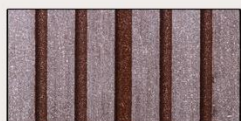
**DECK 130\*23**

|                   |                     |
|-------------------|---------------------|
| Width             | 130 mm              |
| Thickness         | 23 mm               |
| Height            | 3000 mm             |
| 1m area cover     | 0.13 m <sup>2</sup> |
| Pieces/Packing    | 4                   |
| Weight/Packing    | 24/8 kg             |
| Packing/m2        | 1/56                |
| Dimantion Packing | 92*130*3000 mm      |





نقش و رنگ پروفیل های چوب پلاست:



00



10



13



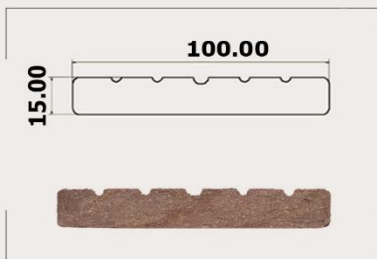
09



06



08



**FACADE BOARD 100x15**

|                   |                    |
|-------------------|--------------------|
| Width             | 100 mm             |
| Thickness         | 15 mm              |
| Height            | 3000 mm            |
| 1m area cover     | 0.1 m <sup>2</sup> |
| Pieces/Packing    | 5                  |
| Weight/Packing    | 23 kg              |
| Packing/m2        | 1.5                |
| Dimantion Packing | 100*75*3000 mm     |





نقش و رنگ پروفیل های چوب پلاست:



10



13



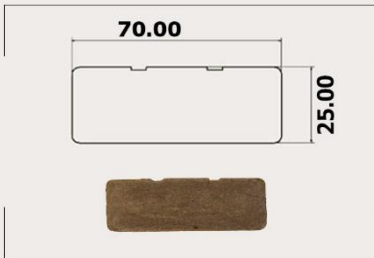
09



06



08

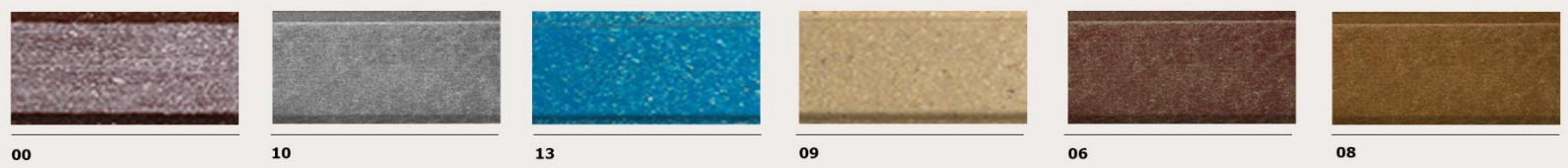


| <b>BEANCH 70x25</b> |                     |
|---------------------|---------------------|
| Width               | 70 mm               |
| Thickness           | 25 mm               |
| Height              | 3000 mm             |
| 1m area cover       | 0.07 m <sup>2</sup> |
| Pieces/Packing      | 4                   |
| Weight/Packing      | 22 kg               |
| Packing/m2          | 0.84                |
| Dimantion Packing   | 100*70*3000 mm      |





نقش و رنگ پروفیل های چوب پلاست:



| BEANCH 50x20      |                     |
|-------------------|---------------------|
| Width             | 50 mm               |
| Thickness         | 20 mm               |
| Height            | 3000 mm             |
| 1m area cover     | 0.05 m <sup>2</sup> |
| Pieces/Packing    | 5                   |
| Weight/Packing    | 15 kg               |
| Packing/m2        | 0.75                |
| Dimantion Packing | 50*100*3000 mm      |

